



## Ausschreibung und Einladung Rhönpokal Skilanglauf 31.01.2026 in Gersfeld / Rhön

Ausrichter:	SKG Gersfeld, Abteilung Ski nordisch	
Austragungsort:	Loipen Zentrum Rotes Moor, altes Loipenhaus	
Laufstil:	Bis Altersklasse U10 = <b>klassische Technik</b> Ab Altersklasse U11 = <b>freie Technik</b>	
Rennleiter:	Alexander Heun	SKG Gersfeld
Streckenchef:	Volkmar Weikard	SKG Gersfeld
Chef Zeitnahme:	Christoph Limpert	SKG Gersfeld
Wettlaufbüro:	Loipen Zentrum Rotes Moor, altes Loipenhaus	
Meldeadresse:	SKG Gersfeld Abt. Ski nordisch, Christoph Limpert E-Mail: <a href="mailto:c.limpert@gmx.de">c.limpert@gmx.de</a> Telefon: 0172 / 7075724	
Meldeschluss:	- Freitag 30.01.2026 um 18:00 Uhr	
Startgeld pro Wettkampf:	Bis Klasse U16 = 7,00 Euro Ab Klasse U18 = 10,00 Euro	
Reglement:	Gemäß DWO / IWO	
Auszeichnung:	Pokale für Platz 1 der Altersklassen, alle Läuferinnen und Läufer erhalten eine Urkunde.	
Auskünfte:	Alexander Heun: <a href="mailto:alexanderheun@gmx.net">alexanderheun@gmx.net</a> Info: <a href="http://www.skg-gersfeld.de">www.skg-gersfeld.de</a>	
Startnummernausgabe:	Am 31.01 im Alten Loipenhaus am Roten Moor Nur vereinsweise gegen Hinterlegung einer Pfandgebühr von 20,- €	
Startnummernrückgabe:	Nur vereinsweise nach Veranstaltungsende Pro fehlende Startnummer werden 20,- € Euro einbehalten.	





Zeitplan:

Samstag, 31.01.2026

09:00 Uhr Startnummernausgabe

10:00 Uhr Beginn **Massenstart** der Altersklassen

Streckenlängen:

10:00 Uhr	U6 – U7 m/w und Jünger	800 m
10:05 Uhr	U8 - U9 m/w	1,5 km
10:10 Uhr	U10 – U11 m/w	2,9 km
10:15 Uhr	U12 – U13 m/w	3,6 km
10:20 Uhr	U14 – U15 m/w	4,2 km
10:25 Uhr	U16w; U18w; U20w; D21-D61; H61 und älter	7,2 km (2 *3,6km)
10:30 Uhr	U16m-U20m; H21m-H51m	8,4 km (2*4,2km)

Altersklassenwertung:

U6 m/w und Jünger	Jg 2020 und Jünger
U7 m/w	Jg 2019
U8 m/w	Jg 2018
U9 m/w	Jg 2017
U10 m/w	Jg 2016
U11 m/w	Jg 2015
U12 m/w	Jg 2014
U13 m/w	Jg 2013
U14 m/w	Jg 2012
U15 m/w	Jg 2011
U16 m/w	Jg 2010
U18 m/w	Jg 2009 / 2008
U20 m/w	Jg 2007 / 2006
D / H 21	Jg 2005 – 1996
D / H 31	Jg 1995 – 1986
D / H 41	Jg 1985 – 1976
D / H 51	Jg 1975 – 1966
D / H 61	Jg 1965 – 1956
D / H 71	Jg 1955 – 1946
D / H 81	Jg 1945 - Älter

Siegerehrung:

Nach Wettkampfe im Start- und Zielbereich am Loipenzentrum





## WETTKAMPFBESTIMMUNGEN

### Risikobeurteilung und Eigenverantwortlichkeit der Teilnehmer:

In der LSV-Aktiven Erklärung für den Erhalt ihres Startpasses haben die Teilnehmer detailliert erklärt, Kenntnis zu haben von den wettkampf-spezifischen Risiken und Gefahren sowie diese zu akzeptieren. Weiter darüber informiert zu sein, dass sie insoweit bei der Ausübung der von ihnen gewählten Skidisziplin Schaden an Leib oder Leben erleiden können. Schließlich haben sie sich verpflichtet, eine eigene Risikobeurteilung dahingehend vorzunehmen, ob sie auf Grund ihres individuellen Könnens sich zutrauen die Schwierigkeiten der Strecke bzw. Anlage sicher zu bewältigen und sich zudem verpflichtet auf von ihnen erkannte Sicherheitsmängel hinzuweisen. Durch ihren Start bringen sie zum einen die Geeignetheit der Strecke zum Ausdruck sowie zum anderen, deren Anforderungen gewachsen zu sein. Zudem haben sie in der Aktiven Erklärung ausdrücklich bestätigt, für das von ihnen verwendete Material selbst verantwortlich zu sein. Diese Erklärungen sind gerade auch für diesen Wettkampf verbindlich.

### Verschulden des Organisators und seiner Erfüllungsgehilfen:

Der Teilnehmer am Wettkampf akzeptiert, wenn er im Wettkampf einen Schaden erleidet und der Meinung ist, den zuständigen Organisator bzw. dessen Erfüllungsgehilfen treffe hierfür ein Verschulden, dass diese im Hinblick auf Sachschäden nur bei Vorsatz oder grober Fahrlässigkeit haften. Diese Erklärung gilt auch für den Rechtsnachfolger des Athleten.

Der Teilnehmer erklärt sich weiter bereit, sich mit den jeweiligen Wettkampfbestimmungen vertraut zu machen. Wenn durch seine Teilnahme am Wettkampf ein Dritter Schaden erleidet, akzeptiert er, dass eine eventuelle Haftung allein ihn treffen kann. Es dient deshalb seinem eigenen Interesse, ausreichenden Versicherungsschutz zu haben.

Einwilligung  
Datenschutzerklärung/  
Persönlichkeitsrechte

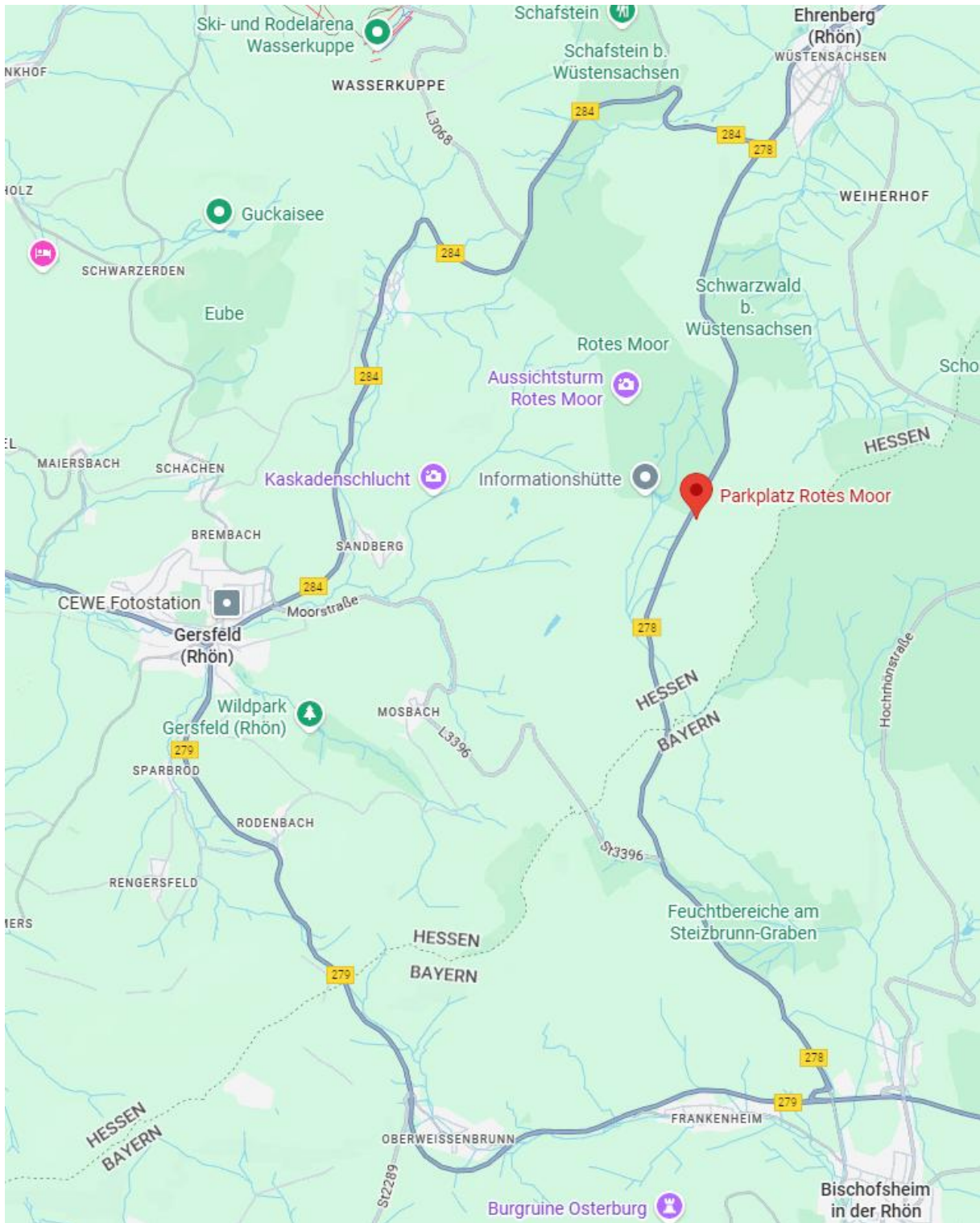
Bei dieser Veranstaltung handelt es sich um eine öffentliche Sportveranstaltung. Mit der Teilnahme an diesem Wettbewerb erkläre ich mich mit der elektronischen Speicherung der wettkampfrelevanten Daten und der Veröffentlichung der Starterlisten und Ergebnisse in Aushängen, im Internet und in Publikationen einverstanden. Eine dauerhafte Verfügbarkeit von Ergebnislisten im Internet beeinträchtigt nicht die Persönlichkeitsrechte. Außerdem erkläre ich mich hiermit einverstanden, dass die im Zusammenhang mit dieser Veranstaltung gemachten Fotos, Filmaufnahmen und Interviews in Medien, Werbung und Vervielfältigungen ohne Vergütungsanspruch veröffentlicht werden können. Sportler/innen, die nicht mit einer Veröffentlichung einverstanden sind bzw. auf eine Unkenntlichmachung der eigenen Daten bestehen und dies vor dem Wettkampf erklären, können nicht zum Wettkampf zugelassen werden. Dem Wunsch des Teilnehmers, der erst nach dem Wettkampf eine Nichtveröffentlichung seines Ergebnisses oder seiner Fotos und Videos wünscht, kann nicht entsprochen werden!

Wir wünschen eine gute Anreise, einen fairen und erfolgreichen Wettkampf und ausreichend Schnee!





## Anfahrt (Start und Ziel) Parkplatz Rotes Moor





## Streckenplan Rhönpokal 2026

U6/7 männlich und weiblich und Jünger

->

800 Meter





## Streckenplan Rhönpokal 2026

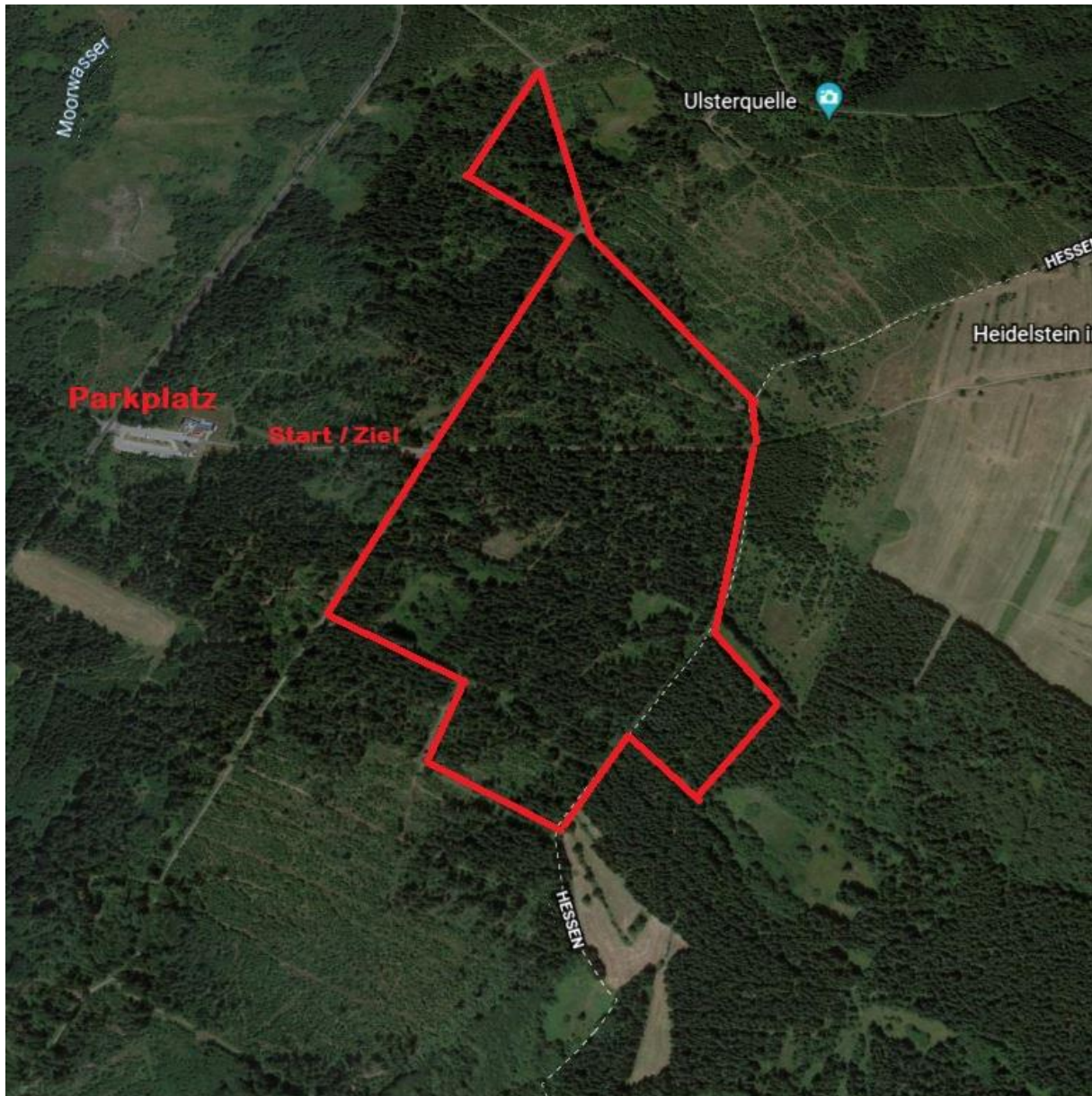
U8/9 männlich und weiblich -> 1,5 KM





## Streckenplan Rhönpokal 2026

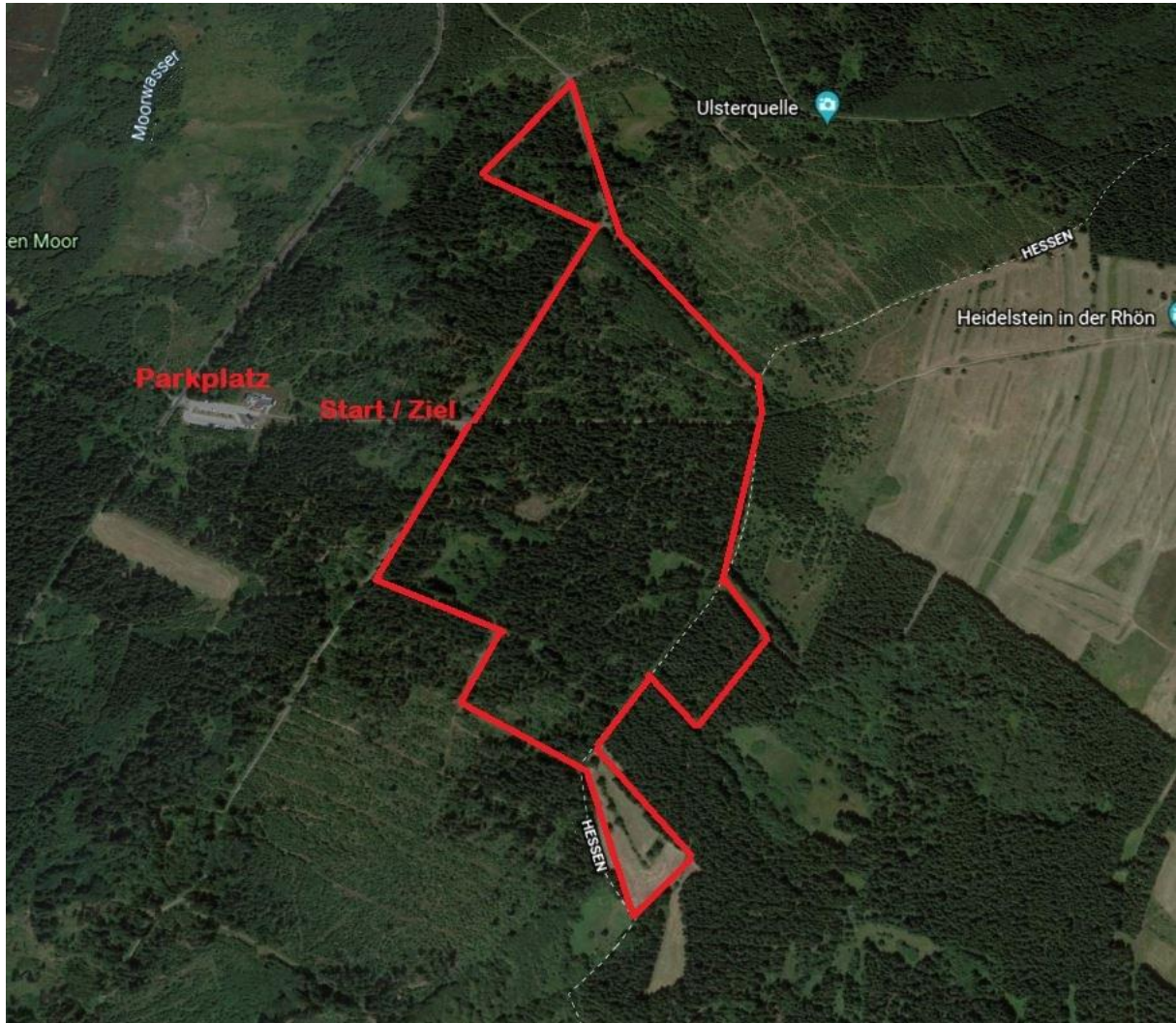
U10/11 männlich und weiblich -> 2,9 KM





## Streckenplan Rhönpokal 2026

U12/13 männlich und weiblich -> 3,6 KM





## Streckenplan Rhönpokal 2026

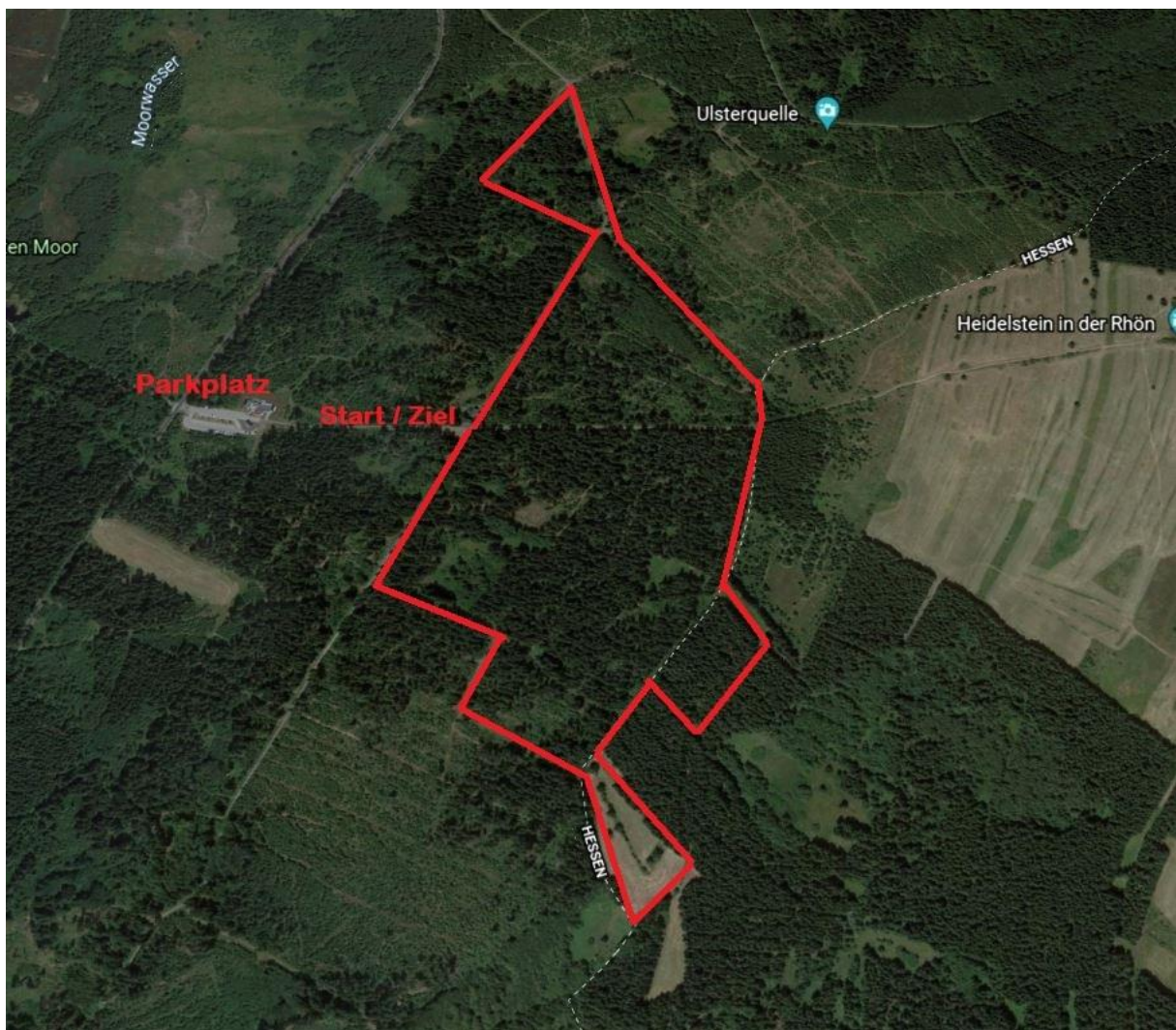
U14 / U15 weiblich und männlich -> 4,2km





## Streckenplan Rhönpokal 2026

Alle Damen, U16 / U18 / U20 weiblich; H61 und Älter -> 2 \* 3,6km





## Streckenplan Rhönpokal 2026

U16 / U18 männlich

2 \* 4,2km

U20 männlich / H21 bis H51

