



## Ausschreibung und Einladung zum Deutsche Meisterschaft / HSV-WSV Cup

### 1. Ski Roller Berglauf Samstag 17.10.2020 der SKG Gersfeld, Abt. Ski nordisch Wettkampfbeginn: 15.00 Uhr



Austragungsort:	Bergstraße Gersfeld - Schwedenwall, Parkplatz Rhönmarkthalle		
Streckenchef:	Volkmar Weikard		
Zeitnahme:	Christoph Limpert		
Rennablauf:	Block Start		
Laufstil:	klassische Technik mit Skiroller		
Klasseneinteilung:	Kinder m/w S8-S9	Jahrgang 2013-2012	2,0 km
	Kinder m S10-S11	Jahrgang 2011-2010	2,0 km
	Kinder w S10-S11	Jahrgang 2011-2010	2,0 km
	Schüler m S12-S13	Jahrgang 2009-2008	4,8 km
	Schüler w S12-S13	Jahrgang 2009-2008	4,8 km
	Schüler m S14-S15	Jahrgang 2007-2006	4,8 km
	Schüler w S14-S15	Jahrgang 2007-2006	4,8 km
	J16w-Jun19w, Damen, H61 und älter	Jahrgang 2005 und älter	4,8 km
	J16m-J17m	Jahrgang 2005-2003	4,8 km
	Jun19m, Herren, H36		4,8 km
	H41-H60		4,8 km
	Höhendifferenz ca. 300HM (150HM)		

Teilnahmeberechtigt: ab Jahrgang 2013 und älter (nur Mitglieder eines Sportvereins)





**Teilnahmevoraussetzung ist die Abgabe des vollständig ausgefüllten Covid-19 Gesundheitsfragebogens vor Empfang der Startnummer!**  
**Die Startnummern werden nur nach Vorlage des von den Athleten und Athletinnen ausgefüllten Fragebogens an den zuständigen Trainer ausgegeben.**  
**Grundsätzlich ist das Tragen eines Mund-/Nasenschutzes und das Einhalten der Abstandsregeln vorgeschrieben**

**WK-Bestimmungen:** Die Wertung und Ausrichtung der Veranstaltung zur Deutschen Meisterschaft findet auf Grundlage der gültigen DWO statt, ebenso die Vergabe der Meistertitel. Gesondert davon findet eine Wertung der Altersklassen laut Bestimmungen zum HSV/WSV Cup statt

**Material:** Zweirädrige Skiroller der Firma SRB (Modell CR 07+) für klassische Technik. (Sollten nicht ausreichend Leihroller zur Verfügung stehen, dürfen nach Abstimmung mit dem Veranstalter eigene Modelle mit Walzen der Geschwindigkeitsklassen M/S bzw. 2/3 eingesetzt werden.)

**Organisationsbeitrag:** Kinder- und Schülerklassen 7,- €  
 (Keine Leihgebühr für Kinder und Schüler)

Jugend-, Damen-, Herrenklassen 10,- €  
 (zusätzliche Leihgebühr von 10,- Euro an SRB)

**Meldungen an:** SKG Gersfeld Abt. Ski nordisch, E-Mail: [c.limpert@gmx.de](mailto:c.limpert@gmx.de)

**Meldeschluss:** **Mittwoch, 14.10.2020, 18:00 Uhr**

**Wettkampfbüro:** Parkplatz Schwedenwall

**Auszeichnung:** Deutscher Meister in den Klassen Schüler m/w, Jugend m/w, Junioren m/w, Männer / Frauen  
 Urkunden, Medaillen nach Altersklassen

**Siegerehrung:** ca. 30 Minuten nach Wettkampf-Ende, Parkplatz Rhönmarkthalle



## WETTKAMPFBESTIMMUNGEN

### **ACHTUNG Aufgrund der aktuellen Situation mit COVID 19:**

keine Duschkmöglichkeiten

keine Verpflegungsstelle auf der Strecke

keine Nachmeldung am Veranstaltungstag

Ausgabe der Startnummern nur Vereinsweise

Kein Fahrservice zurück zum Start

Zuschauer und Betreuer bitte Mindestabstand einhalten und Mund- Nasen Schutz tragen

### **Hygienehinweis zur Vorbeugung von Infektionskrankheiten**

Besondere Umstände erfordern besondere Maßnahmen. Daher verfolgt der Deutsche Skiverband und der Organisator täglich die Empfehlungen und Entscheidungen der Bundes- und Landesregierung und setzt diese auf den Veranstaltungen um. Die Gesundheit der Teilnehmer, Trainer, Funktionäre und Zuschauer steht hierbei im Vordergrund. Das spezifische Hygieneschutzkonzept der jeweiligen Veranstaltung wird im Vorfeld erarbeitet, vor Ort bekanntgegeben, beinhaltet die notwendigen Abstandsregeln und entspricht den derzeit gültigen Hygienevorschriften und -empfehlungen. Der Ausschluss von Zuschauern kann im jeweiligen Hygienekonzept erforderlich sein. Bei jeglichen verdächtigen Symptomen (Erkältungsanzeichen) kann keine Teilnahme erfolgen. Bei den Veranstaltungen trägt jeder Teilnehmer, Trainer, Funktionär und Zuschauer eine Mitverantwortung. Einfache Hygienemaßnahmen tragen dazu bei, sich und andere vor ansteckenden Infektionskrankheiten wie COVID-19 zu schützen. Zusätzlich erhebt der Organisator Namen und Kontaktdaten von den Teilnehmern, Trainern und Funktionären, um Gesundheitsbehörden bei der Kontaktpersonenermittlung zu unterstützen. Diese Daten werden nur auf Anfrage der Behörden übermittelt, wenn sich nachträglich ein Covid-19-Infektionsfall aus dem Kreis der Beteiligten oder an einem Ort, der besucht wurde, z.B. ein Hotel, herausstellt.

Voraussetzung für die Teilnahme am Rollskilauf ist die Abgabe eines ausgefüllten DSV-Fragebogens SARS-CoV-2 für jeden Teilnehmer, Betreuer und Trainer, welcher im Vorfeld der Veranstaltung an die Verantwortlichen digital verteilt wird und online verfügbar ist.

### **HAFTUNG**

Der Veranstalter und der ausrichtende Verein übernehmen keine Haftung für Schäden aller Art bei Teilnehmern, Funktionären und Zuschauern. Auf die Versicherungspflicht der Teilnehmer wird hingewiesen. In der DSV Aktiven Erklärung für den Erhalt ihres Startpasses haben die Teilnehmer detailliert erklärt Kenntnis zu haben von den wettkampfspezifischen Risiken und Gefahren sowie diese zu akzeptieren. Weiter darüber informiert zu sein, dass sie insoweit bei der Ausübung der von ihnen gewählten Skidisziplin Schaden an Leib oder Leben erleiden können. Schließlich haben sie sich verpflichtet eine eigene Risikobeurteilung dahingehend vorzunehmen, ob sie auf Grund ihres individuellen Könnens sich zutrauen die Schwierigkeiten der Strecke sicher zu bewältigen und sich zudem verpflichtet auf von ihnen erkannte Sicherheitsmängel hinzuweisen. Durch ihren Start bringen sie zum einen die Geeignetheit der Strecke zum Ausdruck sowie zum anderen deren Anforderungen gewachsen zu sein. Diese Erklärungen sind gerade auch für diesen Wettkampf verbindlich.

Der Teilnehmer am Wettkampf akzeptiert, wenn er im Wettkampf einen Schaden erleidet und der Meinung ist, den zuständigen Organisator bzw. dessen Erfüllungsgehilfen treffe hierfür ein Verschulden, dass diese im Hinblick auf Sachschäden nur bei Vorsatz und grober Fahrlässigkeit haftet. Der Teilnehmer erklärt sich weiter bereit mit dem jeweiligen Wettkampfbestimmungen vertraut zu machen. Wenn durch seine Teilnahme am Wettkampf ein Dritter Schaden erleidet, akzeptiert er, dass eine eventuelle Haftung allein ihn treffen kann. Es dient deshalb seinem eigenen Interesse, ausreichenden Versicherungsschutz zu haben.



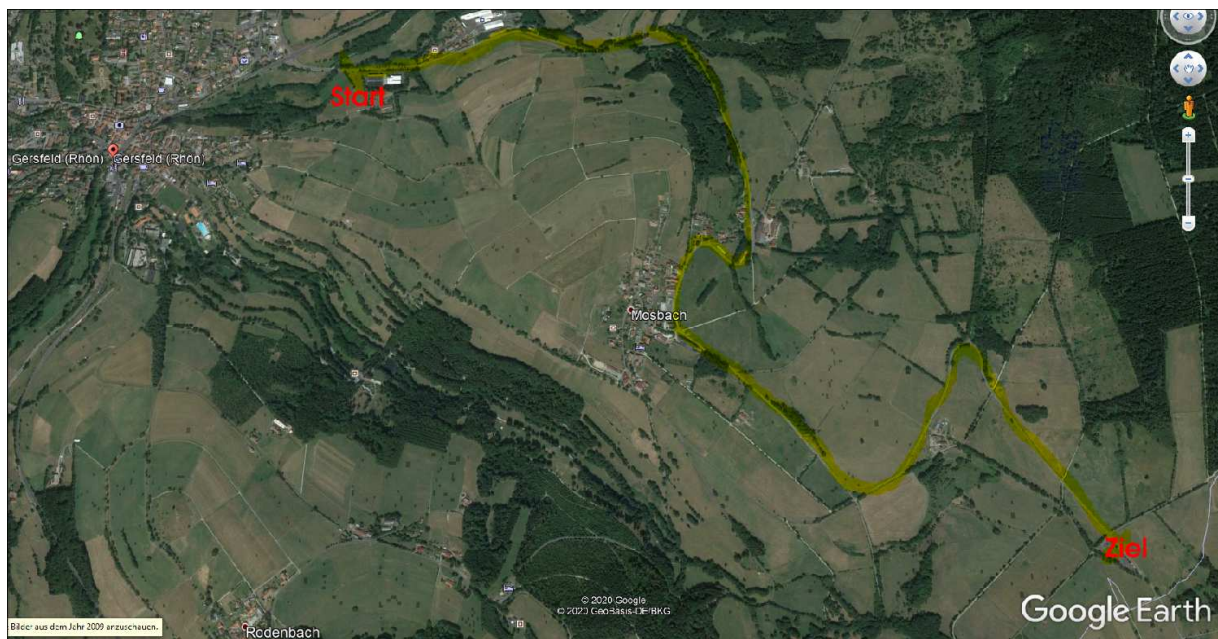


### Hinweis zum Datenschutz nach DSGVO:

Bei diesem Wettkampf, handelt es sich um eine öffentliche Sportveranstaltung. Start- und Ergebnislisten, Fotos und Berichte können in allen bekannten Medien veröffentlicht und auch an die übergeordneten Verbände weitergegeben werden. Die SKG Gersfeld kann nicht haftbar gemacht werden für die Art und Form der Nutzung durch Dritte, wie z.B. für das Herunterladen von Fotos und Videos sowie deren anschließender Weiterverwendung und Veränderung. Als Veranstalter bzw. ausführender Verein halten wir nach bestem Gewissen die geltenden Datenschutzbestimmungen ein. Fotos bzw. Videos werden gelöscht, sofern Beanstandungen gemeldet werden und wir als ausführender Verein im Nachgang Einfluss darauf haben.

Rückfragen hinsichtlich der Veröffentlichung personenbezogener Daten in unserem Verein sind bitte per E-Mail zu richten an: [c.limpert@gmx.de](mailto:c.limpert@gmx.de)

Anfahrt zu Start und Ziel:





westdeutscher skiverband



## Gesundheitsfragebogen Coronavirus SARS-CoV-2

Name	Vorname
Geburtsdatum	Telefon (mobil)
Adresse	Mail

	Ja	Nein
Hatten Sie in den letzten 14 Tagen Erkältungssymptome (Husten, Schnupfen, Halsschmerzen, Atembeschwerden, Geschmacks- oder Geruchsverlust)?		
Hatten Sie in den letzten 14 Tagen eines der folgenden Symptome? - Fieber - Brustschmerzen - Kopfschmerzen – Übelkeit / Erbrechen - Durchfall		
Hatten Sie Kontakt zu jemandem mit einem bestätigten Coronavirus Sars-CoV-2 Fall innerhalb der letzten 14 Tagen?		
Bestand in der Vergangenheit die Anordnung einer behördlichen Quarantäne im Zusammenhang mit Coronavirus Sars-CoV-2?		
Sind Sie durch einen Covid -19 PCR Test (Polymerase chain reaction) in den letzten 14 Tagen positiv auf Coronavirus Sars-CoV-2 getestet worden?		

Sollte eine dieser Fragen mit „JA“ beantwortet werden, ist eine Teilnahme nur mit einem aktuellen negativen Covid -19 PCR Test möglich. Dieser Test darf nicht älter als 48 Stunden sein. Ansonsten ist die Teilnahme am Wettbewerb und die Anwesenheit an den Wettkampfstätten untersagt.

### Einreise aus einem Risikogebiet

	Ja	Nein
Haben Sie sich in den letzten 14-Tagen in einem COVID-19 Risikogebiet aufgehalten? Das Robert Koch-Institut aktualisiert fortlaufend eine Liste der Risikogebiete unter dem Link: <a href="https://www.rki.de/covid-19-risikogebiete">https://www.rki.de/covid-19-risikogebiete</a>		

Wenn Sie aus dem Ausland in Deutschland einreisen und sich innerhalb von 14 Tagen vor der Einreise in einem Risikogebiet aufgehalten haben, sind Sie verpflichtet, sich unverzüglich nach der Einreise auf direktem Weg in häusliche Quarantäne zu begeben. Ein negatives Testergebnis kann nach landesrechtlichen Regelungen zur Aufhebung der Quarantäne führen.

Datum	Unterschrift
-------	--------------

